

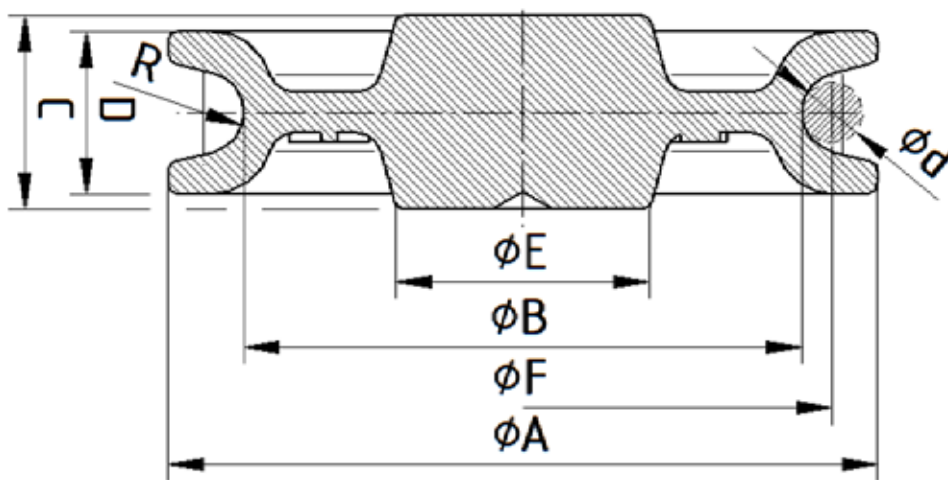
KLADKA LITÁ

Použití:

- jedná se o polotovary pro výrobu kladek pro nejrůznější účely použití
- posilovací a cvičební stroje, závěsná zařízení, vedení lan a mnoho jiných aplikací
- kladky mají předlitý důlek pro vrtání středového otvoru
- středový otvor pro otáčení kladky si zákazník zhotoví podle své potřeby

Doporučený průměr lana $\varnothing d$ dle ČSN 271820:

- $\varnothing d_{max} = R / (0,53 \div 0,56)$
- $\varnothing d = F / (14^* \div 26^{**})$
- *Pro vyrovnávací kladky
- **Pro vodící kladky



Velikost – \varnothing kladky (mm)	30	40	50	60	70	80	90	100	120
Rozměr A (mm)	30	40	50	60	70	80	90	100	120
Rozměr B (mm)	20	30	36	45	55	61	71	81	98
Rozměr C (mm)	11	12	17	18	19	23	24	26	28
Rozměr D (mm)	11	12	16	16	16	20	20	22	26
Rozměr E (mm)	13	15	15	26	25	28	30	35	35
Rozměr R (mm)	2,5	3	4	4	4	5	5	6	8
Hmotnost (kg)	0,05	0,07	0,1	0,17	0,23	0,34	0,5	0,7	0,85